



Gwybodaeth am Fwrdd Partneriaeth Rhanbarthol Caerdydd a'r Fro

Mae **Bwrdd Partneriaeth Rhanbarthol Caerdydd a'r Fro** yn helpu pobl i fyw eu bywydau gorau yn eu cartrefi a'u cymunedau.

Rydym yn gweithio gyda'n partneriaid yn y meysydd iechyd, gofal cymdeithasol, addysg, tai a'r trydydd sector i drawsnewid gwasanaethau a chymunedau i sicrhau bod pobl yn cael y cymorth iawn, ar yr amser iawn, yn y lle iawn.

Gwybodaeth am y Bartneriaeth Heneiddio'n Dda

Mae ein Partneriaeth Heneiddio'n Dda yn dod â Chynghorwyr a phobl sy'n arwain gwasanaethau iechyd oedolion, gofal cymdeithasol a'r trydydd sector at ei gilydd ar draws y rhanbarth. Rydym eisiau gwella a, lle bo'n angenrheidiol, trawsnewid gwasanaethau yng Nghaerdydd a'r Fro ac rydym yn canolbwyntio ar y canlynol ar hyn o bryd:

Dementia

Yn gwneud Caerdydd a'r Fro yn lle gwell i bobl â dementia a'u gofalwyr. Hoffem ofalu am bobl â dementia a chanolbwyntio ar beth sydd bwysicaf i'r unigolyn a darparu ystod eang o gefnogaeth er mwyn helpu pobl i fyw eu bywydau gorau.

@Home

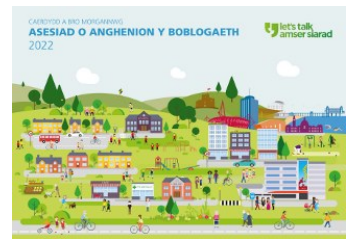
Rhaglen waith uchelgeisiol sydd â'r nod o sicrhau bod pawb yn gallu cael mynediad at y gwasanaeth iawn ar yr amser iawn. Nod y rhaglen yw cyflwyno model newydd o ofal a chymorth cydgysylltiedig a gyflwynir yn lleol, sy'n cysylltu'r GIG, cynghorau, gwasanaethau trydydd sector a rhwydweithiau cymuned lleol.

Lledaenu'r gair am @Home

Rydym yn cyflwyno amrywiaeth o wybodaeth am @Home, gan helpu pobl i aros yn eu cartrefi a'u cymunedau cyhyd â phosibl. Bydd hyn yn helpu i gynyddu nifer y bobl a'r sefydliadau sy'n ymwneud â'r gwaith hwn ac yn helpu pobl i ledaenu'r gair am yr hyn yr ydym yn ei wneud. Ei nod yw nodi'n glir sut mae sefydliadau'n cydweithio, yn aml yn defnyddio gwasanaethau sy'n bodoli eisoes ond mewn ffordd fwy integredig i wneud yn siŵr bod cymorth yn cael ei ddarparu mewn mannau sydd mor gyfleus a lleol â phosibl.

Dementia

Yn ddiweddar, croesawyd Versha Sood i'r tîm sy'n gweithio ar ein rhaglen Dementia. Bydd yn canolbwyntio ar gamau nesaf ein gwaith ym maes dementia, yn enwedig ar werthuso'r gwaith hyd yma a dod â sefydliadau ynghyd i gynllunio ar gyfer y blynyddoedd i ddod. Bydd y gwaith hwn yn gwneud defnydd o [Aseiad o Anghenion y Boblogaeth](#) a gyhoeddwyd yn ddiweddar, sy'n werthusiad o anghenion pobl yn ein rhanbarth nawr ac yn y dyfodol gydag argymhellion ar sut i lenwi unrhyw fylchau sydd wedi'u nodi mewn gwasanaethau.



Uchelgeisiau yn y dyfodol

Bu'r Bwrdd Rhaglen Heneiddio'n Dda yn trafod yr angen i gyflymu ei raglen waith. Byddant yn cynhyrchu cynlluniau manwl ynghylch sut y caiff gwasanaethau eu hintegreiddio i ddarparu gofal yn agosach at gartref, i gadw pobl yn iach a gwneud Caerdydd a Bro Morgannwg yn rhanbarth sy'n deall dementia.

Roeddent yn cydnabod maint eu huchelgais a'r pwysau gweithredol yr oedd partneriaid wedi'i wynebu dros y ddwy flynedd ddiwethaf sydd wedi golygu rhywfaint o oedi wrth weithredu'r newidiadau angenrheidiol.

Gwnaethant bwysleisio eu hymrwymiad i gydweithio fel bod pobl yn y rhanbarth yn cael y cymorth iawn, yn y lle iawn, ar yr amser iawn i'w galluogi i barhau i fyw'n dda yn eu cymunedau cyhyd â phosibl.

Cadw mewn cysylltiad

✉ [Cysylltwch â'r RPB](#)

🐦 [Dilynwch ni ar Twitter @RPB_CAV](#)

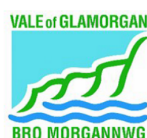
📘 [Hoffwch ni ar Facebook @RPBCAV](#)

Mae croeso i chi rannu'r diweddariad hwn gydag eraill y gallai fod ganddynt ddi-ddordeb yn ein gwaith.



**GIG
CYMRU
NHS
WALES**

Bwrdd Iechyd Prifysgol
Caerdydd a'r Fro
Cardiff and Vale
University Health Board



**GIG
CYMRU
NHS
WALES**

Ymddiriedolaeth GIG
Gwasanaethau Ambiwllans Cymru
Welsh Ambulance Services
NHS Trust