

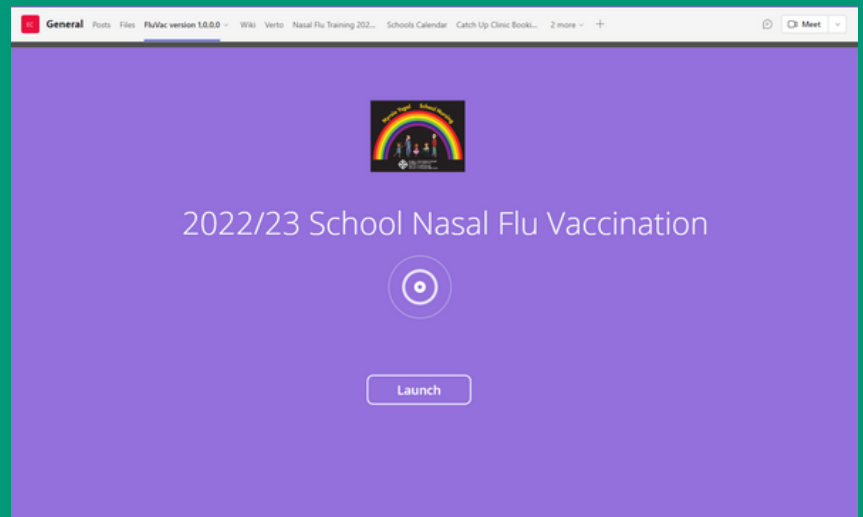
Digideiddio Caniatâd Imiwneiddio

Yn gyflymach, yn fwy diogel, yn fwy effeithlon ac yn gyfeillgar i'r amgylchedd gydag e-ganiatâd

Mae'r Gyfarwyddiaeth Gwasanaethau Iechyd Plant, Pobl Ifanc a Theuluoedd (CYP&FHS) yn darparu rhaglenni imiwneiddio, fel y Ffliw a'r Feirws Papiloma Dynol (HPV), ar gyfer plant a phobl ifanc yng Nghaerdydd a'r Fro. Roedd y tîm imiwneiddio wedi bod yn defnyddio proses o gael caniatâd ar bapur a ddatblygwyd yn y 1990au a oedd yn cael ei hystyried yn gynyddol fel un yr oedd angen ei hailwampio'n drylwyr. Roedd mabwysiadu Windows 365 gan y Bwrdd Iechyd wedi creu'r cyfle i symud i ffwrdd o ddefnyddio ffurflenni caniatâd papur drwy ddarparu'r offer digidol i alluogi'r newidiadau yr oedd y gyfarwyddiaeth wedi bod yn dymuno eu gwneud.

Ledled Caerdydd a Bro Morgannwg mae tua 80,000 o blant o fewn cwmpas y rhaglenni brechiad rhag y fflw blynyddol, ac ar gyfer 2021-22 defnyddiwyd y system e-ganiatâd, e-brosesu (o un pen i'r llall) ac e-recordio a oedd newydd ei digideiddio am y tro cyntaf. Derbyniodd tua 70,000 o rieni e-ffurflen e-ganiatâd, gan symleiddio a moderneiddio eu dull o ryngweithio â gwasanaethau iechyd ysgolion. Mae bron i 200 o nyrsys ysgol, staff cymorth, staff cyswllt ysgolion a staff data/proses yn defnyddio'r system hon.

I rieni, mae'n ap ar ffôn clyfar, y gellir ei gyrchu naill ai drwy ddolen a anfonwyd dros e-bost neu drwy god QR. Mae'r tîm imiwneiddio yn mynd i ysgolion i gefnogi rhieni sydd angen cymorth i gael mynediad at yr ap, sy'n dileu rhwystrau i'w ddefnyddio. Mae ysgolion hefyd wedi bod yn dda iawn am helpu rhieni i wneud defnydd o'r ap.

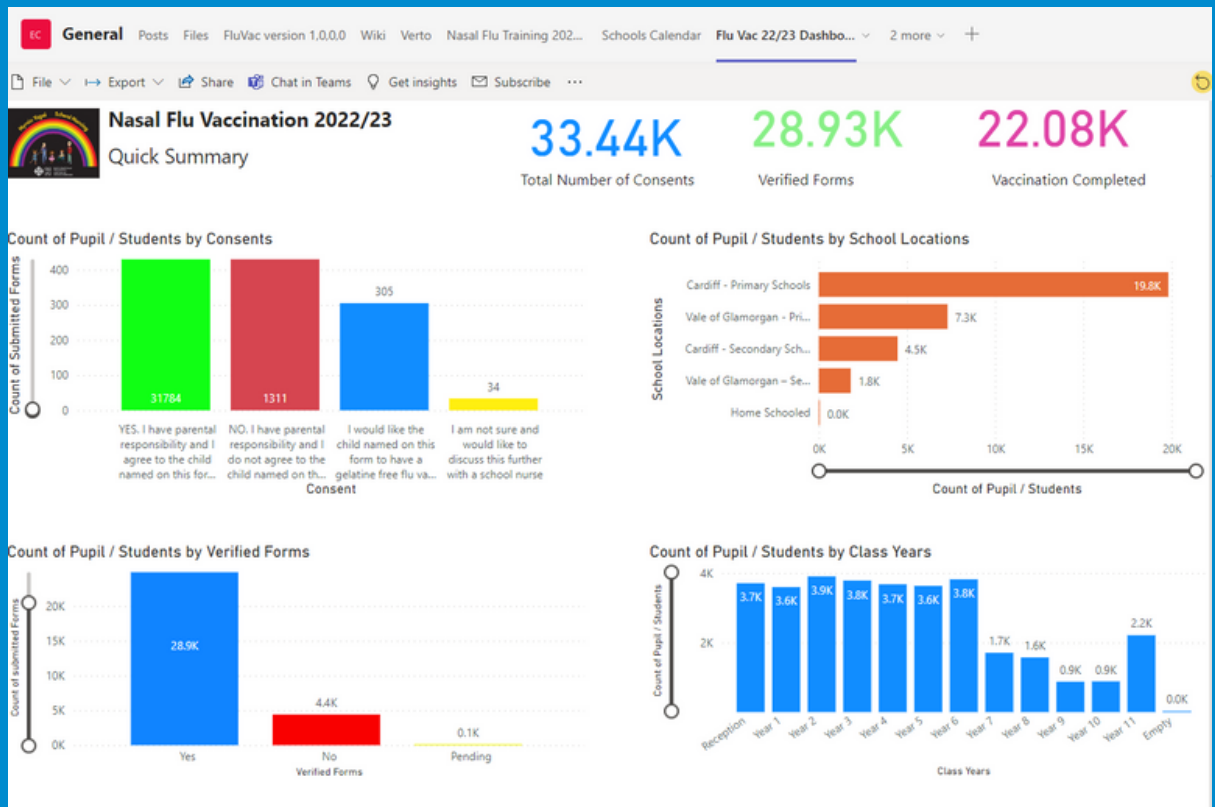


Mae digideiddio wedi dileu'r angen am 20-30 o staff dros dro, ar draws adrannau gweinyddol, cymorth, brechiadau a rheolaeth, y byddai wedi bod yn ofynnol iddynt weithredu'r system bapur gan roi arbediad o tua £300,000. Ceir budd i'r amgylchedd hefyd gan nad yw ffurflenni caniatâd papur yn cael eu defnyddio mwyach.

Mae dull llywodraethu llawer gwell ar waith bellach sy'n cynnwys llawer o wiriadau mewnol i sicrhau diogelwch. Mae'r Bwrdd Iechyd wedi gweld gostyngiad sylweddol yn nifer y cwynion sy'n gysylltiedig â'r rhaglen imiwneiddio, ac mae'r broses o ddatrys ymholiadau wedi bod yn llawer haws.

Mae'r system e-ganiatâd yn darparu dull dadansoddeg data byw gyda dangosfwrdd digidol i alluogi'r tîm imiwneiddio a chydweithwyr ar draws y Bwrdd Iechyd i ddeall cynnydd pob ymgyrch imiwneiddio a dehongli'r data'n rhwydd i gynyddu'r nifer sy'n manteisio ar yr imiwneiddiadau a gynigir.

Dangosfwrdd digidol e-ganiatâd ar ffurf Crynodeb Cyflym ar gyfer ymgyrch brechlyn fflw chwistrell trwyn 2022/23



Cyflawnwyd y gwaith o ddigideiddio caniatâd imiwneiddio yn fewnol o fewn y Bwrdd Iechyd gydag ychydig iawn o bobl yn cymryd rhan. Mae'n defnyddio math o ap sydd ar gael o fewn Windows 365, sy'n berffaith at y diben hwn, sy'n gallu cael caniatâd pobl a'i gofnodi. Mae'r gofynion technegol yn syml: gliniaduron ar gyfer y tîm imiwneiddio a thrwyddedau Windows 365 i lefel uwch i alluogi'r rhyng-gysylltiadau â'r ap.

Bellach gellir gwirio caniatâd o bell, sy'n caniatáu i'r tasgau gael eu gwneud o unrhyw leoliad. Mae bellach yn hawdd nodi caniatâd ac ymholiadau negyddol gan ddefnyddio codau lliw syml. Mae wedi arwain at leihad sylweddol mewn amser gweinyddu a galwadau ffôn. Mae hyder staff a chymhwysedd digidol ill dau wedi gwella o ganlyniad i weithredu'r system e-ganiatâd.

Mae'r tîm imiwneiddio wedi rhoi cyflwyniad i Weithrediaeth yr Alban ar botensial y dull hwn i newid y ffordd y caiff caniatâd ei gasglu a'i brosesu yn ddramatig, yn dilyn argymhelliad gan Lywodraeth Cymru. Mae Bwrdd Iechyd Prifysgol Betsi Cadwaladr yn mabwysiadu'r dull hwn ac mae gan Fyrddau Iechyd eraill yng Nghymru ddiddordeb.

Ar gyfer cael caniatâd, mae'r dull digidol hwn yn gyflym, yn hygyrch ac yn effeithlon iawn. Gan ddefnyddio TG sydd ar gael yn eang, ac ap o fewn Windows 365, gellir ei ddefnyddio'n hawdd ar draws y gwasanaeth iechyd a gofal cymdeithasol, gyda datblygiadau mewnol yn ei gwneud hi'n hawdd ei deilwra i wahanol sefyllfaoedd, a dim ond un o lawer o brosesau y gall eu trawsnewid yw caniatâd.